

Manual de Uso e Instalación

**PURIFICADORES-EXTRACTORES
DOM 3060I/B**

DOMEC

En este manual encontrara las indicaciones para efectuar una correcta instalación y lograr un funcionamiento adecuado.

LIMPIEZA

Siempre antes de efectuar cualquier operación asegurarse de que el cable de alimentación no este conectado y que el interruptor esté apagado. Limpiar la parte externa con un detergente líquido no corrosivo y evitar el uso de productor de limpieza con abrasivos.

CAMBIO DE LA LÁMPARA

Antes de sustituir la lámpara asegurarse de desconectar eléctricamente el artefacto. Quitar el filtro de grasa y cambiar la lámpara usando una lámpara de potencia igual a las que se indica en las características técnicas. Colocar el filtro nuevamente en su lugar.

LIMPIEZA DEL FILTRO DE GRASA

En virtud del uso y como mínimo cada mes, los filtros de grasa deberán ser desmontados y lavados en lavavajillas o en agua caliente y detergente. En el caso de usar lavavajillas, es recomendable colocarlos en posición vertical para evitar que los restos de comida se depositen sobre el mismo. Después de haberlos enjuagado y secado colocarlos nuevamente en su lugar, actuando de forma inversa que al desmontarlos.

ADVERTENCIAS

- Poner atención en que el fuego de las hornallas esté siempre cubierto de manera de no recalentar el filtro antigrasa.
- No freír nunca dejando el recipiente sin cuidar, el aceite contenido en el mismo puede recalentarse e incendiarse, en el caso de aceite usado el riesgo de autocombustión es mayor.
- No realizar cocciones con desarrollo de llama debajo del artefacto (por ejemplo flambee)
- No emplear el artefacto en la versión aspirante simultáneamente con otros artefactos no eléctricos en el mismo ambiente (estufas de gas, de leña; calderas; etc.) si estos no tienen descarga al exterior a menos que se pueda asegurar una buena ventilación del ambiente.
- Si el artefacto es usado en versión aspirante asegurar que el conducto de ventilación no este obstruido, sobre todo si ha quedado sin usar por un tiempo prolongado.
- No conectar el artefacto a una chimenea de humos, tuberías de aireación o conductos de calefacción

DOMEC S.A.I.C. y F. declina toda responsabilidad en el caso que no se observen las indicaciones arriba descritas referentes a la instalación, mantenimiento e idóneo empleo del artefacto.

GENERALIDADES

Antes de instalar y/o emplear el artefacto leer atentamente estas instrucciones.

INSTRUCCIONES PARA LA INSTALACIÓN, MANTENIMIENTO Y USO INDICACIONES GENERALES:

Antes de instalar y usar la campana, debe asegurarse que la tensión (V) y la frecuencia (Hz) indicadas en la placa de marcado corresponden a la tensión y frecuencia del lugar donde se va a instalar el producto. La misma se encuentra en el interior del artefacto. Aconsejamos para la evacuación de los gases un caño Ø125 mm, para un mejor rendimiento y un menor nivel sonoro de la campana.

CONEXIÓN ELÉCTRICA

Estos artefactos están equipados con ficha de doble conexión (2 polos), pudiéndose conectar el cable a un enchufe o a un interruptor omnipolar con una distancia de apertura de los contactos de al menos 3 mm, verificándose la correcta descarga a tierra de la instalación. El cable de alimentación no debe ser sustituido ni reparado por el cliente, para ello debe recurrirse a un electricista matriculado, el mismo una vez colocado el artefacto debe quedar de manera accesible. **DOMEC S.A.I.C. y F. declina toda responsabilidad en el caso que no se observen todas las recomendaciones necesarias para el normal funcionamiento del artefacto.**

MONTAJE DEL ARTEFACTO A LA PARTE INFERIOR DE UN MUEBLE

Practicar 4 agujeros en el fondo de la alacena colgante según **Fig. 1 y 2**. Montar el artefacto bajo el mueble colgante usando 4 tornillos adecuados al tipo de mueble. El aparato está provisto de dos salidas de aire, una en la parte superior y otra en la posterior, utilizables en función de sus exigencias. Se suministran de serie un anillo de unión **(C)** al cual se acopla el tubo de conexión y un tapón **(A)** para cerrar la salida de aire no utilizada.

MONTAJE DEL ARTEFACTO A LA PARED

Practicar 2 agujeros en la pared que corresponden a la posición **(B)** y 2 para la posición Z del dibujo de la **Fig. 1**. Colgar la campana utilizando 2 tornillos con tarugos adecuados al tipo de pared (ej.: cemento revoque, etc.) Fijar definitivamente la campana con dos tornillo a los agujeros **(Z)** de seguridad. El artefacto debe quedar a 650mm de la cocina. **En caso de que el fabricante de la misma aconseje una distancia mayor tener en cuenta esta medida.**

FIG. 1

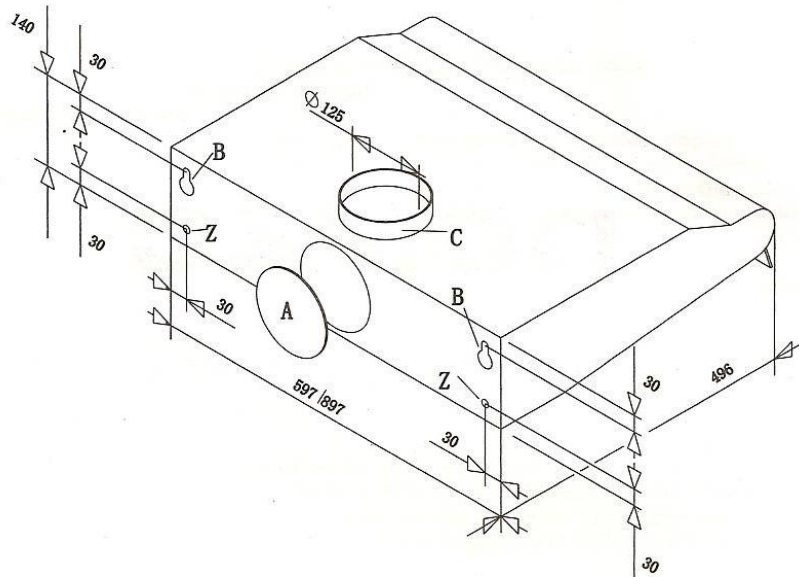
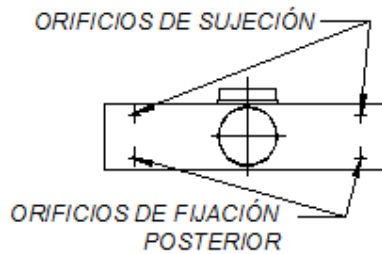
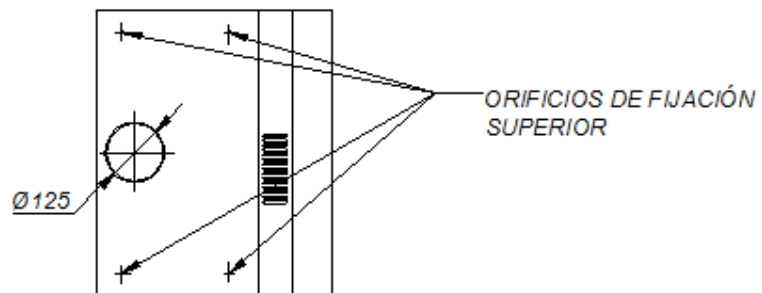


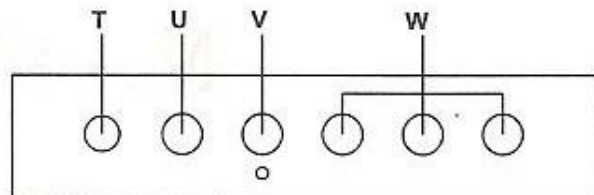
FIG. 2



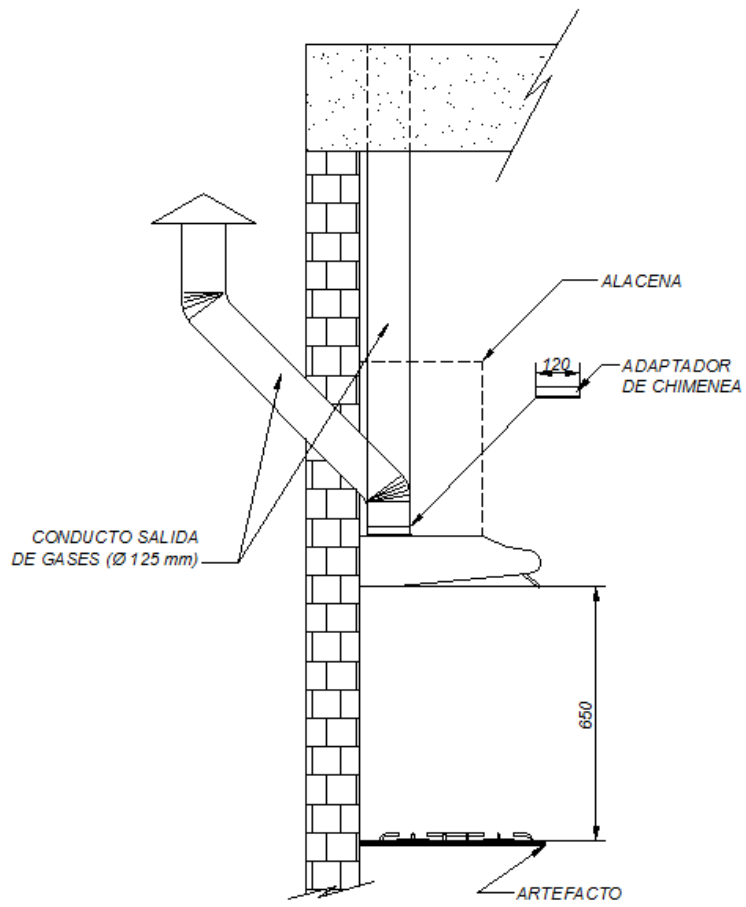
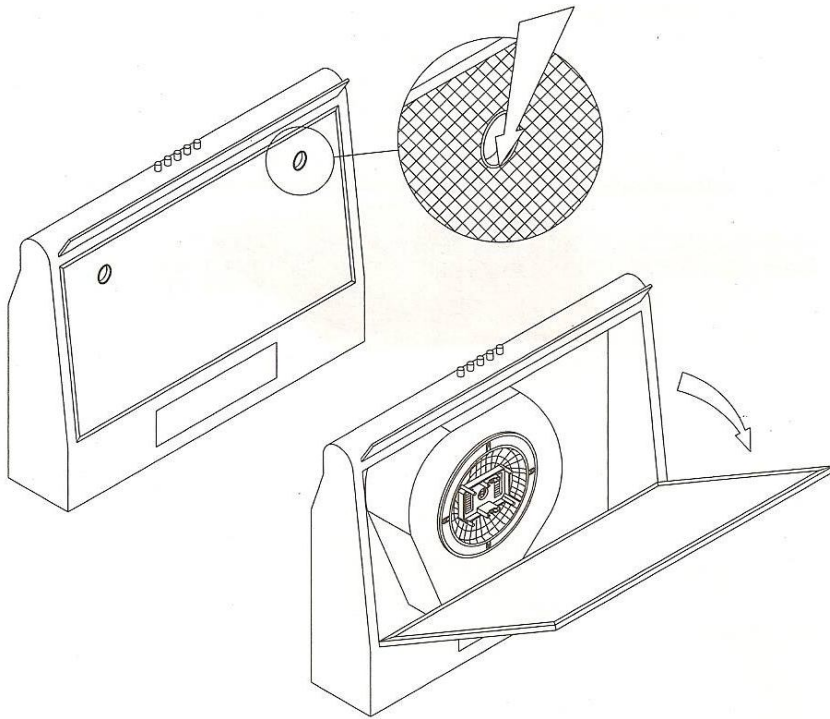
PANEL DE MANDO

Este panel está situado en la pared frontal del aparato y comprende:

- 3 interruptores para el control de las velocidades del motor (1^o; 2^a y 3^a velocidad-**referencia W**).
- Botón de detención del motor (**referencia V**).
- Lámpara testigo de control de funcionamiento del motor (**referencia T**).
- Interruptor para la lámpara de iluminación (**referencia U**).



5



DOMEC

Administración, ventas y show-room:

***Suipacha 1111, piso 15°
(C1008AAW) Buenos Aires.
Tel. (línea rotativa): 4315-1881
Fax: 4313-6965 /4313-7027***

Servicio post venta oficial:

***DISCO S.A.
Av. Zapiola 3000
(B1883AUR) Bernal, Pcia. de Bs.As.
Tel. (línea rotativa) 4270-1676
Fax: 4270-1692***

Fuera de este radio concurra a nuestro concesionario donde efectuó la compra

Complejo industrial Bernal:

***Av. Zapiola 3000
(B1883AUR) Bernal, Pcia. de Bs. As.
Tel. 4270-1003 / 1004 / 1005 / 1010 / 1011
Fax: 4270- 1001***

Complejo Industrial San Luis:

***Ruta 7 km 791
Área Industrial Zona Sur
Dirección postal: Casilla de Correo 463, (d5700kza) San Luis.
Tel. 02664-425021***

Fuera de este radio concurra a nuestro concesionario donde efectuó su compra.

www.domec.com.ar